

O

QUE

É

DENGUE

?



## **ESSE MATERIAL FOI CRIADO E DESENVOLVIDO POR**



---

### ***Consultoria especializada***

Denise Sztajnbok (FCM/UERJ)  
Marcos Lago (FCM/UERJ)  
Isabel Rey Madeira (FCM/UERJ)

### ***Alunas de Iniciação Científica Jr.***

Carolina Carvalho Aragão  
Maria Luisa Bastos

---

## ***EQUIPE TELESSAÚDE UERJ***

### ***Coordenação Geral***

Alexandra Monteiro (FCM/Telessaúde)

### ***Equipe de Criação e Desenvolvimento***

João das Neves  
Alexandre Machado Ferreira  
Luciana da Costa Varjolo  
Rafael Pablo Sanzana Batista  
Rodrigo de Souza Santos  
Tais Schuman Mallouk

### ***Equipe de Apoio***

Bruno Krause  
Davi de Freitas Bezerra  
Edson Paulo Diniz  
Frederico Sá da Silva  
Leonardo Bandeira Rodrigues  
Marta Rocha  
Munique Valério dos Santos  
Rodrigo A. M. Knupp  
William dos Santos Ribeiro Junior



## **EXPEDIENTE UERJ - UNIVERSIDADE DO ESTADO DO RIO DE JANEIRO**

---

*Ricardo Vieiralves de Castro*

**Reitor**

*Paulo Roberto Volpato Dias*

**Vice-reitor**

*Lená Medeiros de Menezes*

**Sub-reitoria de Graduação - SR 1**

*Monica da Costa Pereira Lavalle Heilbron*

**Sub-reitoria de Pós-Graduação e Pesquisa - SR 2**

*Regina Lúcia Monteiro Henriques*

**Sub-reitoria de Graduação e Cultura - SR 3**

*Mário Sérgio Alves Carneiro*

**Diretor do Centro Biomédico**

A dengue é uma doença causada por um



e os sintomas se parecem com os de uma gripe.

Mas é uma doença perigosa e precisa de acompanhamento médico constante.



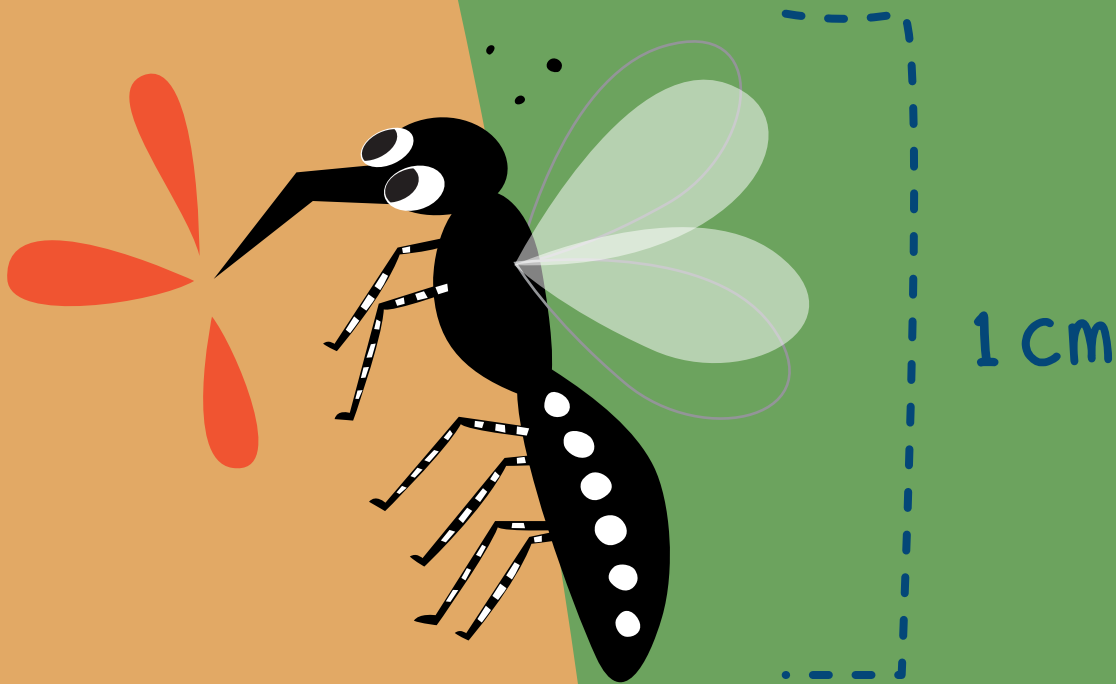
Vamos ver  
como acontece  
a infecção e  
como evitá-la?

A dengue é transmitida através da picada do mosquito *Aedes aegypti*.



Este mosquito transmite doenças perigosas, como febre amarela e dengue.

O mosquito é preto com listras brancas no corpo e nas pernas e mede menos de 1 cm.



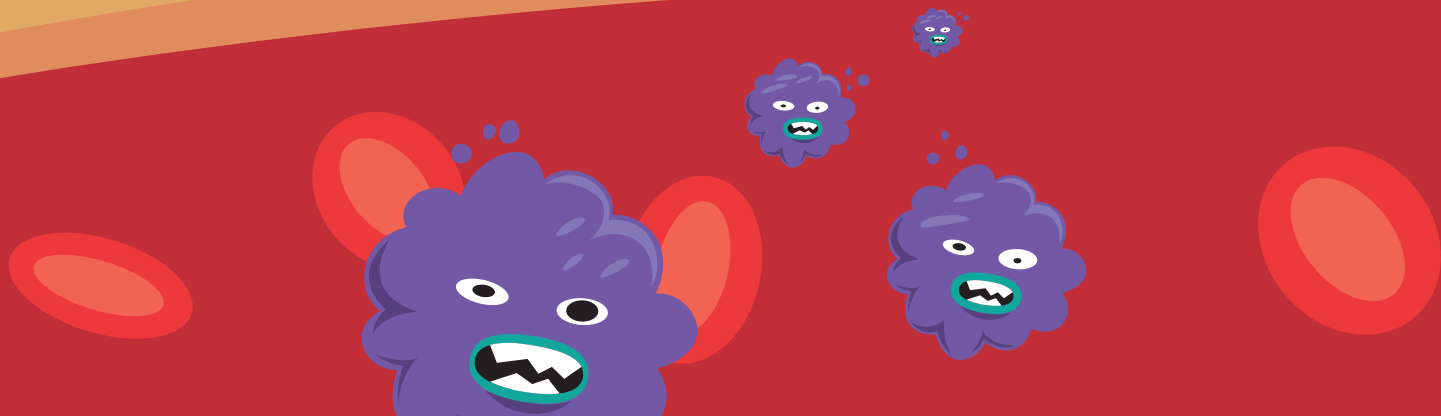
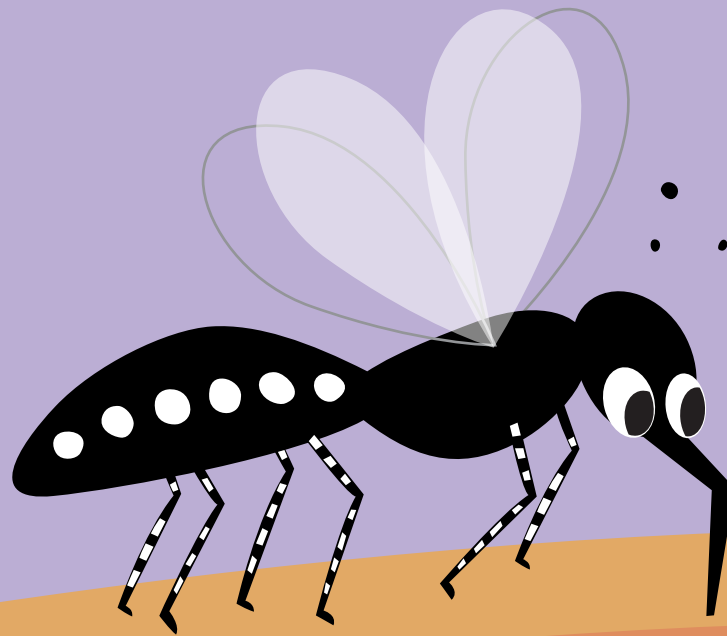
O mosquito  
pode picar a  
qualquer hora  
do dia ou noite...



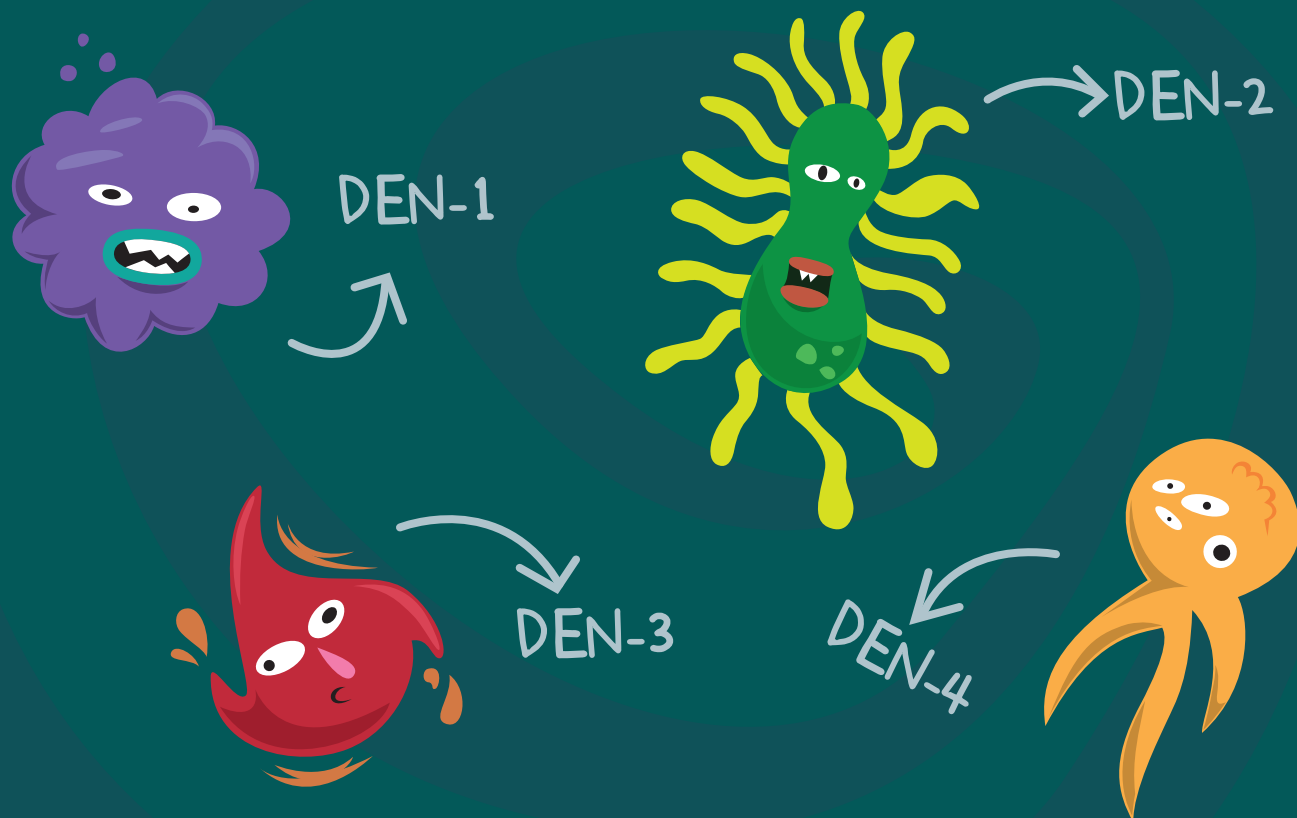
...e durante  
o ano todo.



O *Aedes aegypti* infectado com o vírus da dengue pica o homem e o vírus se espalha pelo sangue.



Existem 4 tipos de vírus da dengue:



Cada um deles pode causar a doença em sua forma mais leve ou mais perigosa.

A infecção por um dos tipos confere imunidade somente para aquele tipo específico.

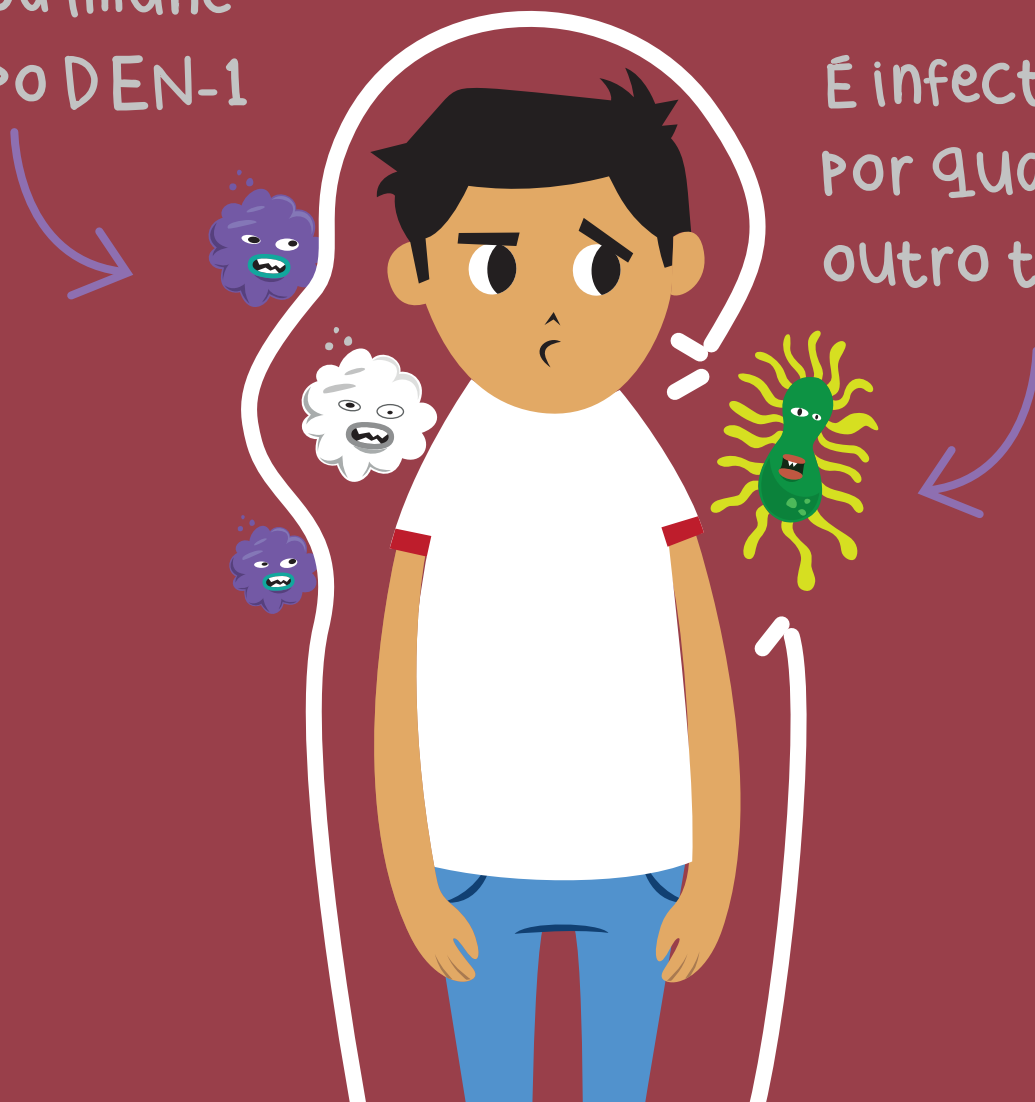


Exemplo: se uma pessoa já foi infectada pelo vírus DEN-1, ela passa a ser imune ao vírus tipo 1, mas pode ser ainda contaminada por qualquer dos outros 3 tipos.

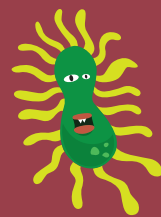
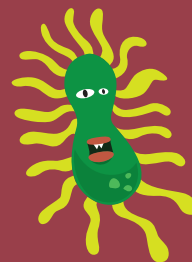
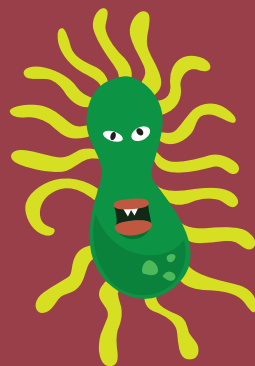
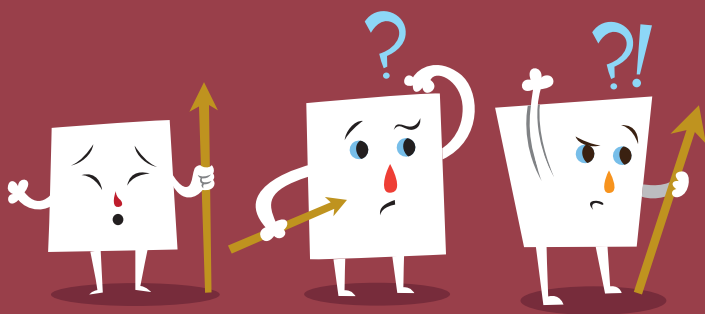
Se uma pessoa que já é imune a um tipo é infectada por outro tipo, é preciso ter muito cuidado...

Pessoa imune  
ao tipo DEN-1

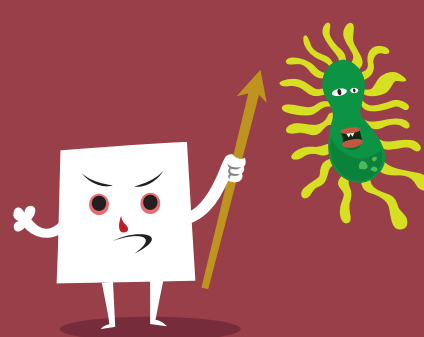
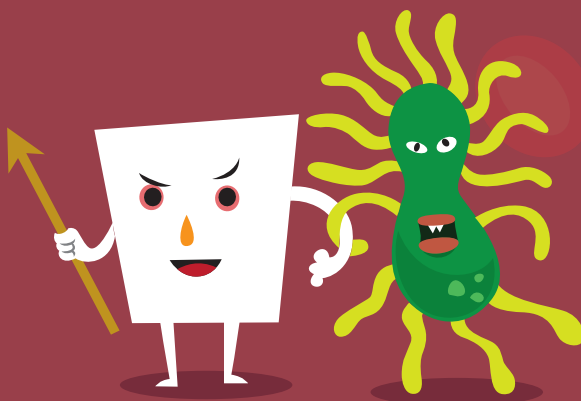
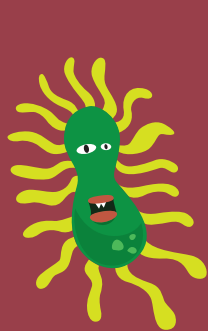
É infectada  
por qualquer  
outro tipo



...Pois os anticorpos, responsáveis pela defesa do corpo, que deveriam combater o vírus...



...se juntam a ele causando um estrago maior e levando à forma mais perigosa da doença.



Existem 3 tipos de dengue:

Infecção Inaparente

Dengue (parecida com gripe)

Dengue Grave\*

Vamos conhecer melhor cada um deles?

\*A pessoa com dengue pode ficar pouco ou muito doente. No início não é possível saber o que vai acontecer, portanto, é preciso prestar atenção nos sintomas para que a doença não evolua para os casos mais graves. Beba bastante água.

# INFECÇÃO INAPARENTE

A pessoa está infectada pelo vírus, mas não apresenta nenhum sintoma.

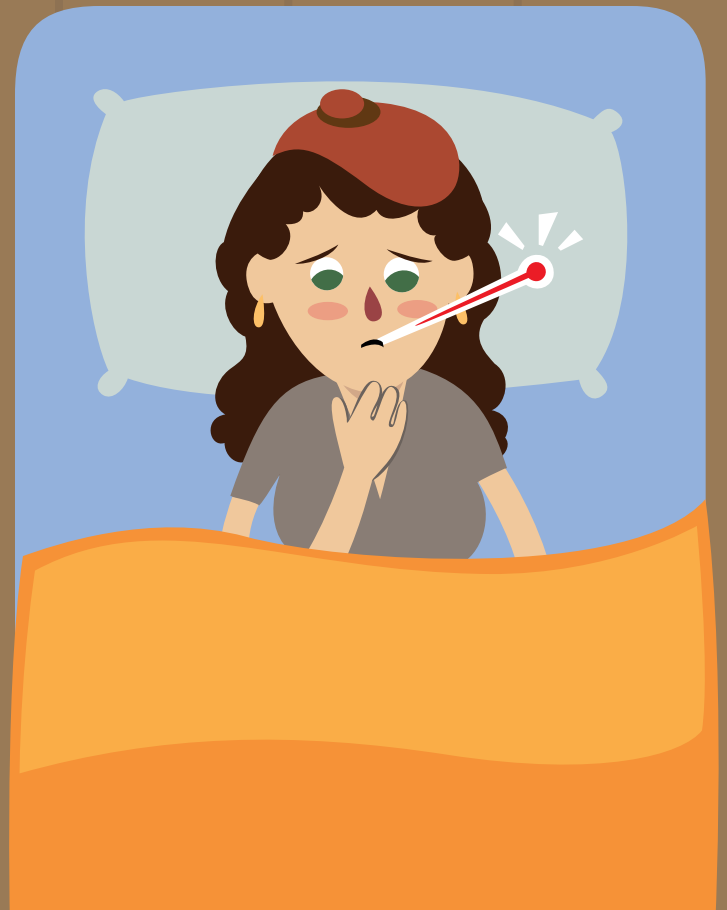


Ele nem saberá que foi infectado e teve a doença.

# DENGUE

Parece uma gripe e os principais sintomas são:

- **Dor de cabeça;**
- **Enjôos;**
- **Vômitos;**
- **Febre;**
- **Dor no corpo;**
- **Dor atrás dos olhos.**





## DENGUE GRAVE

Em alguns casos, após poucos dias a febre diminui e o doente acha que está curado ou melhorando, mas não é bem assim...

**CUIDADO!**

**Quando acaba a febre é o período mais perigoso da dengue!**

# DENGUE GRAVE

Preste atenção aos **SINAIS DE ALARME** comuns nos casos mais perigosos:

Sangramento  
pelo nariz,  
gengiva, ou pele

Enjôos e  
vômitos

Pintinhas ou  
manchas roxas  
na pele

Mãos frias  
e suadas

Sono, agitação e  
confusão mental

Boca seca e  
muita sede

Dificuldade  
para respirar

Pulso (♥)  
rápido e fraco

Dores na  
barriga

Pouco xixi



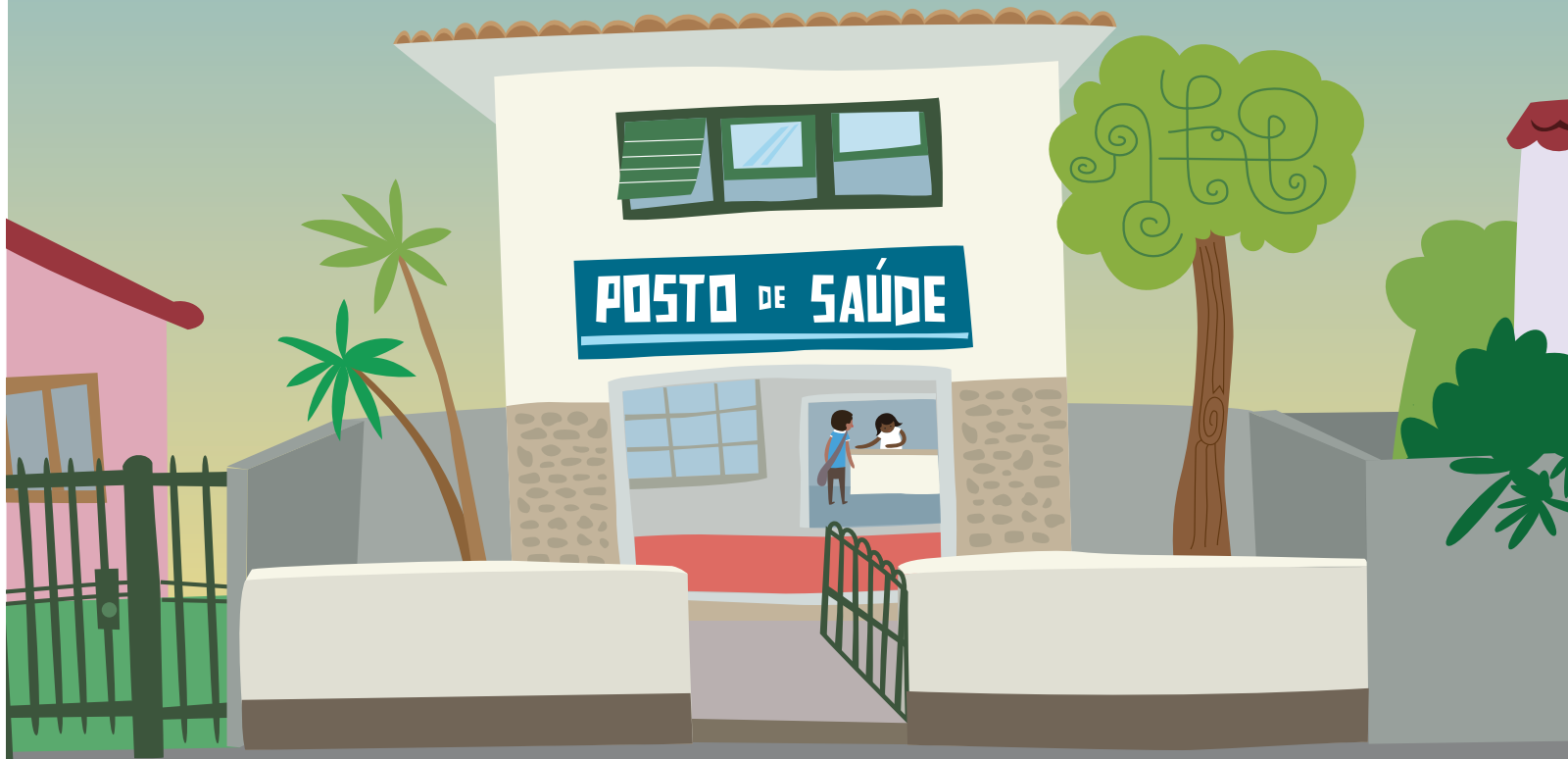
Nesses casos, é preciso muito cuidado e rapidez no socorro, pois a dengue pode piorar muito rapidamente, em apenas

24:00

horas.



Por isso, é muito importante procurar o serviço de saúde aos primeiros sintomas da dengue...



... e manter o acompanhamento médico mesmo quando a febre sumir.

# DIAGNÓSTICO

Sempre vá ao Posto de Saúde ou consulte um médico em caso de febre.



Em casos suspeitos, o diagnóstico é feito a partir de **exames de sangue** que detectam a presença do vírus.



Quanto mais cedo a doença for detectada, maiores são as chances de cura e menor a mortalidade.

A **prova do laço** é importante para detectar os quadros mais complicados da doença e também deve ser feita.



Sempre que houver suspeita de dengue, alguns cuidados importantes devem ser tomados:



### **Hidratação:**

beber **BASTANTE** líquidos:  
água, sucos, água de coco, etc.



### **Evitar:**

ácido acetilsalicílico (ex.: aspirinas)  
e antiinflamatórios

Normalmente usados em caso de febre,  
eles não devem ser tomados, pois pioram  
o sangramento no caso de dengue!



É recomendável repousar,  
beber bastante líquidos,  
fazer boa alimentação...

...e ficar muito  
atento aos **sinais**  
de alarme.

